

# Frév'infos #4



Cérémonie du 14 Juillet 2020

20 juillet 2020

La petite lettre d'info de Frévin-Capelle

## Tout doux !!

Frévin-Capelle s'engage pour la sécurité routière avec l'installation et la mise en service du radar pédagogique à l'entrée du village, rue de la Mairie. Il permet d'informer les automobilistes sur leur vitesse et si besoin de leur demander de lever le pied !

Nous comptons sur la vigilance et le respect de chacun pour adapter sa vitesse avant l'entrée dans le village.

Le radar fourni également des statistiques qui démontreront s'il faut installer un dispositif ralentisseur dans cette rue, qui rappelons-le dessert l'école, la mairie, la salle des fêtes, ...



## Partagez, échangez grâce à la boîte à livres !

La boîte à livres commandée au service lecture publique des Campagnes de l'Artois sera prochainement installée sur un mur de la mairie de Frévin (côté entrée de l'école)

Le principe est simple : Prendre ou donner un livre, lire sur place ou emporter, tous les livres sont les bienvenus (roman, bd, documentaire, livre pour enfants, magazine, ...) pourvu qu'ils soient en bon état !

Chacun est acteur du bon fonctionnement de cette boîte à livres, un bon moyen pour donner une seconde vie à vos livres ! Plus d'infos prochainement !



**FRÉVIN-CAPELLE**  
Le village des Raunes

[www.frevincapelle.fr](http://www.frevincapelle.fr)

[facebook.com/frevincapelle](https://facebook.com/frevincapelle)

[contact@frevincapelle.fr](mailto:contact@frevincapelle.fr)

Rue de la Mairie 62690 Frévin-Capelle

09 61 47 08 99



La mairie de Frévin-Capelle vous accompagne lors de permanences téléphoniques :

Lundi : 14h > 17h

Vendredi : 9h30 > 12h

au 09 61 47 08 99

ou sur [mairie@frevincapelle.fr](mailto:mairie@frevincapelle.fr)

En cas d'urgence vous pouvez contacter le Maire, Philippe CARTON au 06 19 99 41 67

Frév'infos #4

## INFO' CHRONO

> La mairie sera fermée du 3 au 23 Août inclus. En cas d'urgence vous pouvez contacter le Maire, Philippe CARTON au 06 19 99 41 67 ou les adjoints Fabien DURANEL au 06 84 77 29 72 ou Julien LEROY 06 84 78 97 01

### Installation du Conseil Communautaire des Campagnes de l'Artois

Mercredi 15/07 au soir se déroulait le Conseil Communautaire d'installation des Campagnes de l'Artois. M. Michel Seroux est réélu Président des Campagnes de l'Artois et conserve les compétences développement économique et communication institutionnelle.

Les postes de Vice-Présidents ont été attribués à : M. Eric POULAIN (finances); Mme Catherine LIBESSART (aménagement de l'espace); Mme Françoise SIMON (patrimoine immobilier); M. Jean-Michel SCHULZ (enfance-jeunesse); M. Gérard NICOLLE (action sociale); M. Damien BRICOUT (environnement); M. Jean-Jacques THELLIER (Plan Climat Air Énergie Territorial); M. Maurice SOYEZ (assainissement); M. Guillaume LEFEBVRE (sport, culture, lecture); Mme Marie BERNARD (tourisme, artistique, musique); M. Stéphane GOMES (communication, numérique).

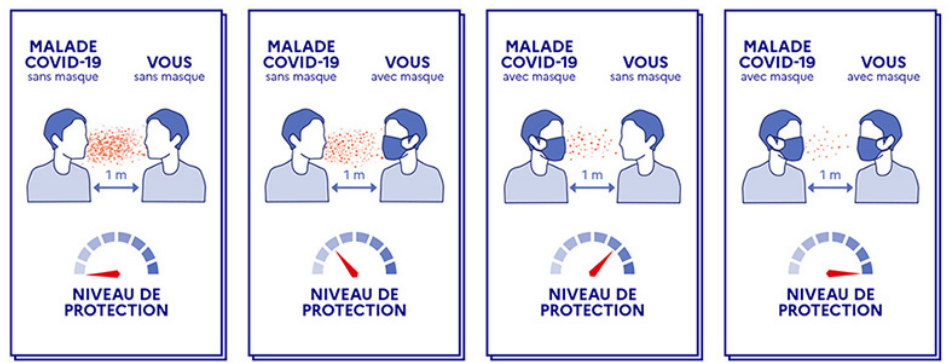


## Masques obligatoires dès lundi 20/07

Pour éviter une seconde vague et limiter la propagation de la COVID-19, le gouvernement rend le port du masque grand public obligatoire dans tous les lieux clos, en complément des gestes barrières, à compter du 20 juillet. Les lieux exacts seront communiqués par arrêté le 20 ou 21 juillet. (commerces, banques, établissements recevant du public, ..)

La commune distribuera cette semaine, les masques enfants et adultes offerts par la Communauté de Communes des Campagnes de l'Artois, commandés via la centrale d'achats de la Région Hauts de France.

Protégeons-nous, portons tous des masques



Partez à la (re)découverte de Frévin-Capelle en profitant d'une petite chasse aux trésors le temps d'une balade grâce au Géocaching. Déjà 6 caches ont été déposées et comptent aujourd'hui une cinquantaine de visites depuis 1 mois. Découvrez le principe en scannant le QR Code et les caches sur [www.geocaching.com](http://www.geocaching.com) et les applications iOS et Android.

